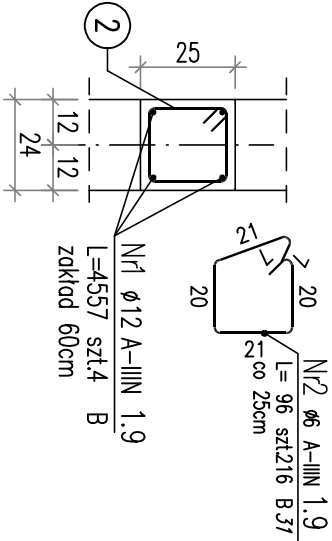
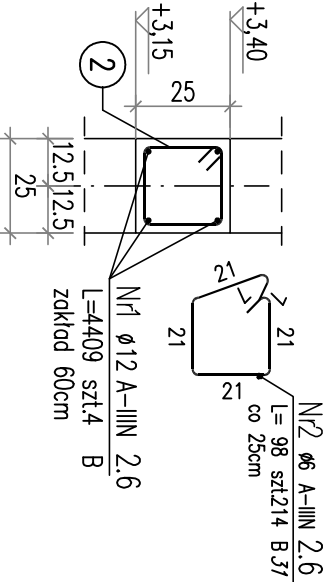


POZ. 1.9 w spadku (wykonać x 42,97mb)
Wieniec żelbetowy 24x25cm
Skala 1:20



POZ. 2.6 (wykonać x 42,69mb)
Wieniec żelbetowy 25x25cm
Skala 1:20



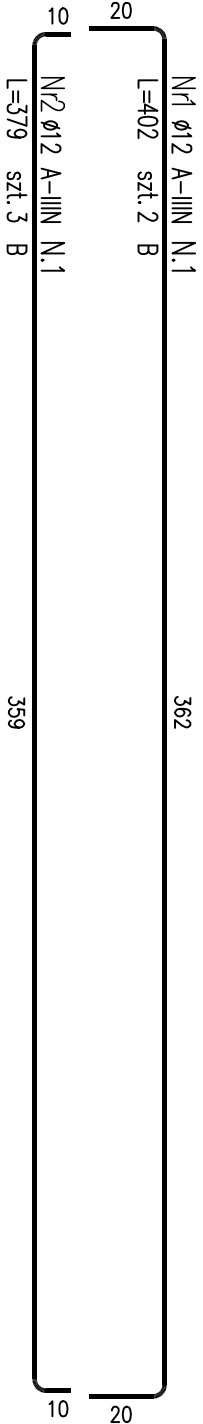
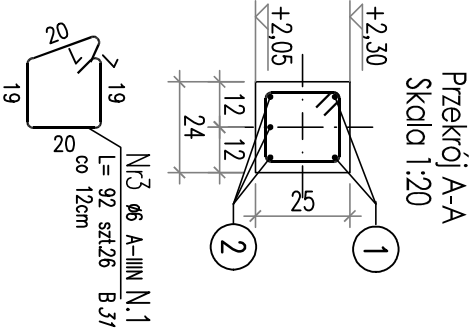
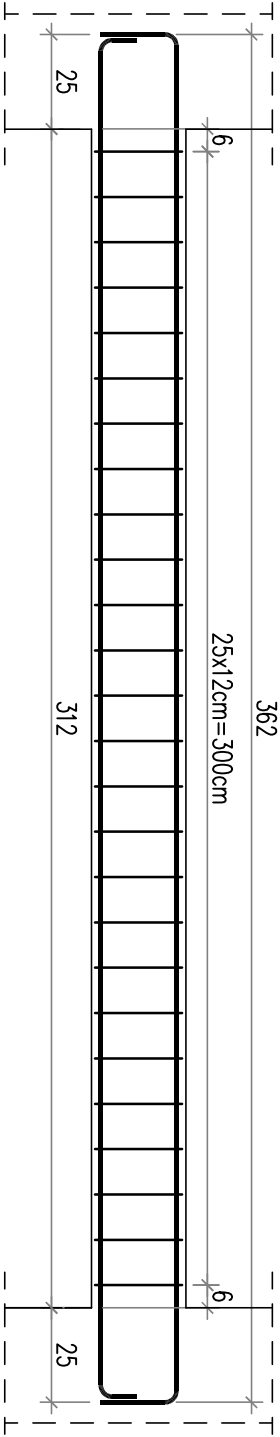
ZESTAWIENIE STALI ZBROJENIOWEJ

POZ.	NR PREŹJA	ø [mm]	DŁUGOŚĆ [m]	ILOŚĆ			DŁ. ŁĄCZNA [m]	
				PREŹÓW	x POZ.	RAZEM	A-IIIIN	
							ø6	ø12
Poz. 1.9 – – 1								
1.9	1	12	45,570	4	1	4		182,28
	2	6	0,960	216	1	216	207,36	
DŁUGOŚĆ RAZEM [m]			207,36					
MASA JEDNOSTKOWA [kg/m]			0,222					
MASA [kg]			46,03					
MASA CAŁKOWITA [kg]			207,9					

ZESTAWIENIE STALI ZBROJENIOWEJ

POZ.	NR PRETA	ø [mm]	DŁUGOŚĆ [m]	ILOŚĆ			DŁ. ŁĄCZNA [m]	
				PRETÓW	x POZ.	RAZEM	A-IIIIN ø6	ø12
Poz. 2.6 – – 1								
2.6	1	12	44,090	4	1	4		176,36
	2	6	0,980	214	1	214	209,72	
DŁUGOŚĆ RAZEM [m]			209,72					
MASA JEDNOSTKOWA [kg/m]			0,222					
MASA [kg]			46,56					
MASA CAŁKOWITA [kg]			203,17					

POZ. N.1 (wykonać x 1)
Nadproże żelbetowe 24x25cm
Skala 1:20



ZESTAWIENIE STALI ZBROJENIOWEJ

POZ.	NR PRETA	ø [mm]	DŁUGOŚĆ [m]	ILOŚĆ			DŁ. ŁĄCZNA [m]	
				PRETÓW	x POZ.	RAZEM	A-IIIIN	
							ø6	ø12
Poz. N.1 – Nadproże – 1 szt.								
N.1	1	12	4,020	2	1	2		8,04
	2	12	3,790	3	1	3		11,37
	3	6	0,920	26	1	26	23,92	
DŁUGOŚĆ RAZEM [m]				23,92				
MASA JEDNOSTKOWA [kg/m]				0,222				
MASA [kg]				5,31				
MASA CAŁKOWITA [kg]				22,55				

UWAGI:

- beton konstrukcyjny C25/30
- stal zbrojeniowa A-IIIIN
- otulina zbrojenia 3 cm

<div>proj-com</div> <div>ARCHITEKTURA</div> <div>M. KASPERSKI</div> <div>ul. Powstańców Śl. 74, 44-200 Rybnik</div>	<div>Nazwa obiektu:</div> <div>BUDYNEK HANDLOWO-USŁUGOWY</div> <div>Faza projektu:</div> <div>PROJEKT WYKONAWCZY</div> <div>Nazwa rysunku:</div> <div>Wieniec żelbetowy i nadproże żelbetowe</div> <div>Lokalizacja inwestycji:</div> <div>ul. Żorska 75, 44-203 Rybnik</div>				
Branża: KONSTRUKCYJNA					
Projektował:	mgr. Tomasz Krnieć	Nr upr.:	SLK2159P/WOK/08	Podpis:	
Sprawdził:	Mgr. inż. Tomasz Plescha	Nr upr.:	7600/01	Podpis:	
Inwestor:	"FIJAKOWSKI" Stanisław Fijałkowski sp. z o.o.			Data: 29.04.2025	Skala: 1:20
Adres inwestora:	ul. Żorska 75, 44-203 Rybnik			Nr rys.: K-15	Str.: